

Рабочая инструкция для специалиста

1. Общая информация
 2. Раздел Озеленение
 3. Раздел благоустройство
 4. Раздел инженерия
 5. Раздел проект
 6. Менеджерская работа
- Словарь терминов общий

1. Внешний вид

На участке каждый специалист должен носить зеленую майку и белую кепку.



Каждый рабочий должен носить зеленую кепку



2. Правила поведения

На территории рабочего места запрещено

1. Курить
2. Распивать спиртные напитки
3. Находиться в нетрезвом состоянии
4. Неопрятный внешний вид
5. Не цензурно выражаться, ругаться матом, разглашать внутреннюю информацию фирмы
6. Громко разговаривать

Обед не должен превышать 30 минут при 8ч рабочем дне или 45 при 12 часовом.

Обедать можно группами не больше двух групп или все вместе примерно в середине рабочего времени.

Запрещено брать и увозить с собой не принадлежавшие вам вещи.

2. Обязательные вещи для работы и инструменты в машине. Нужно проверять и пополнять.

1. Дождевик минимум 2 шт
2. Лопаты минимум 3 шт
3. Грабли 1 шт
4. Топор 1шт
5. Перчатки 10 пар
6. Тачка или то что может ее заменить например компактные носилки
7. Сапоги резиновые минимум 1 пара 43 размер
8. Нож рабочий
9. Веревка шпагат 200 метров
10. Рулетка 5-10 метров и 30-50 метров
11. Секатор
12. Химия, (топаз, анкара, шб101, циркон, эпин, рибиф, корневин, спирт муравьиный, распылитель, шприц, ручной пульверизатор, перчатки резиновые)
13. Ножницы для стрижки растений
14. Аптечка, огнетушитель

Раздел озеленение

1. Посадка деревьев крупномеров
2. Посадка кустарников
3. Цветники
4. Газон
5. Почвоведение
6. Геопластика , рокарии
7. Обрезка, стрижка формовка
8. Пересадка растений
9. Физиология растений и классификация

Посадка крупномеров

Посадка растений с комом
(средняя приживаемость)



Для крупных комов желательно делать дренаж песком или керамзитом.

высаживать корневую шейку на 5 см выше для усадки.

обязательно ставить растяжки.

плодородный грунт мешается 50 на 50 с существующей землей.

полив до августа с корневыми стимуляторами.

Механический состав		Морфология образца при испытании (вид в плане)
Шнур не образуется. Песок	1	
Зачатки шнура. Супесь	2	
Шнур, дробящийся при раскатывании. Легкий суглинок	3	
Шнур сплошной, кольцо, распадающееся при свертывании. Средний суглинок	4	
Шнур сплошной, кольцо с трещинами Тяжелый суглинок	5	
Шнур сплошной, кольцо стойкое. Глина	6	

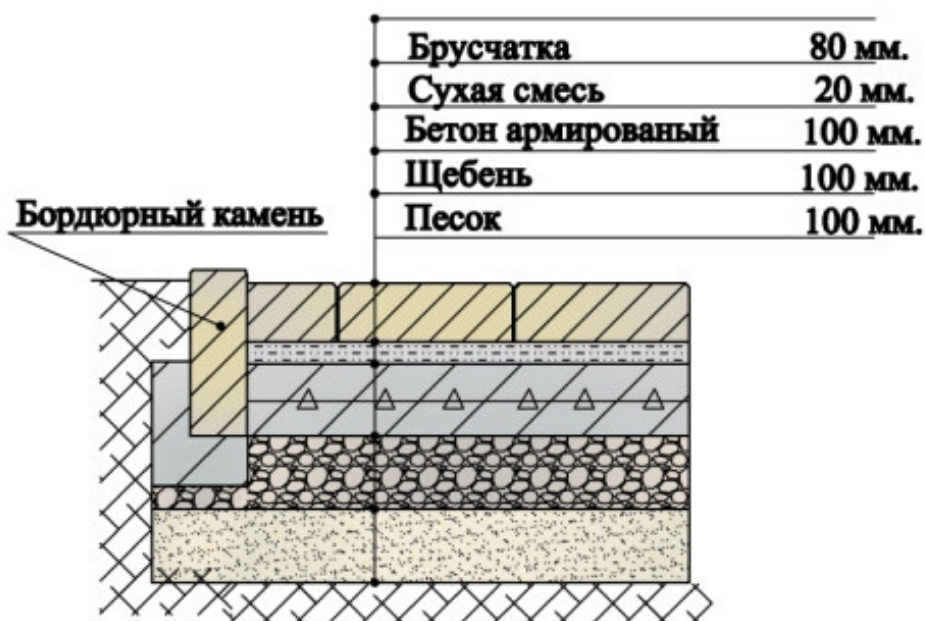
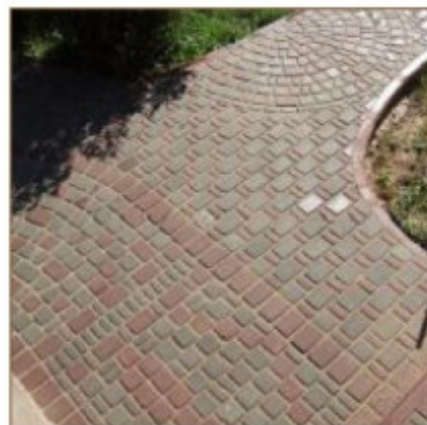
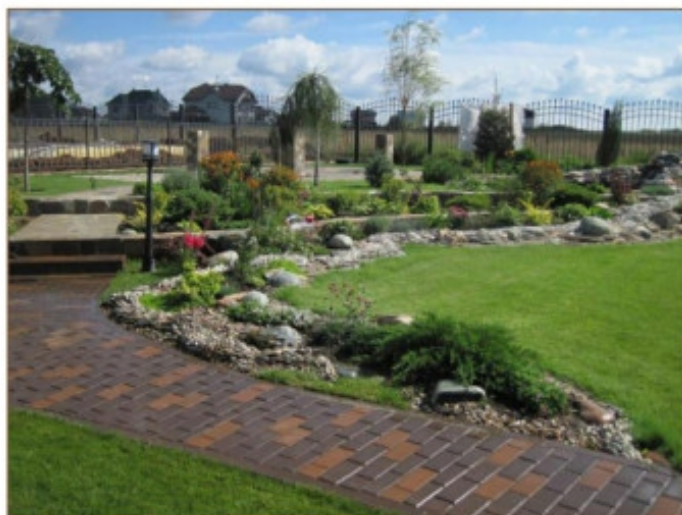
Рис. 2. Полевое определение механического (гранулометрического) состава почв без приборов по методу Ф.Я. Гаврилюка

Раздел благоустройство

1. Устройство дорожек и площадок
2. Устройство водных объектов
3. Установка бордюров пластик
4. Мульчирование
5. Подпорные стенки, лестницы, пандусы
6. Сад на крыше
7. Малые архитектурные формы

ЭЛЕМЕНТЫ И КОНСТРУКЦИИ ДЕКОРАТИВНОГО МОЩЕНИЯ

МОЩЕНИЕ БРУСЧАТКОЙ НА БЕТОННОЕ ОСНОВАНИЕ



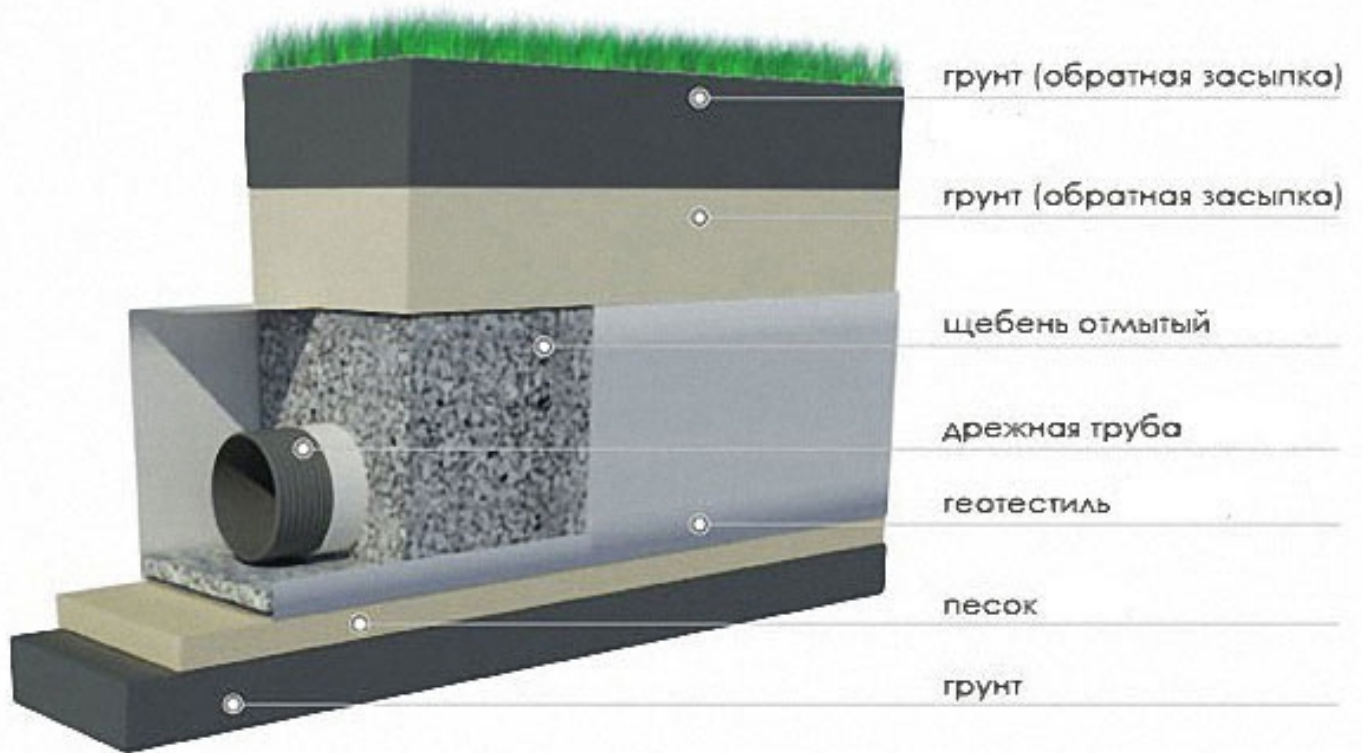
ЭЛЕМЕНТЫ И КОНСТРУКЦИИ ДЕКОРАТИВНОГО МОЩЕНИЯ

МОЩЕНИЕ ПЛИТНЯКОМ НА ПЕСЧАНО-ГРАВИЙНОЕ ОСНОВАНИЕ (В ГАЗОНЕ)



Раздел инженерия

1. Земляные работы
2. Работы с нивелиром и геодезией
3. Дренаж
4. Освещение
5. Полив
6. Меры безопасности
7. Ливневая канализация



Раздел проект

1. Чтение чертежей
2. Словарь терминов
3. Быстрые композиции